



UNIUNEA EUROPEANĂ



OFICIUL ROMÂNIEI
MINISTERUL EDUCAȚIEI,
CERCETĂRII ȘI PROIECTELOR SOCIALE
AMPOSDRU



Fondul Social European
POSDRU 2007-2013



Instrumente Structurale
2007-2013



MINISTERUL
EDUCAȚIEI,
CERCETĂRII
TIINTELOR ȘI
SPORTULUI
OIPOSDRU



Centrul Național de Dezvoltare a
Instrumentului Profesional și Tâlcuitor



parteneriat pentru calitate

Îmbunătățirea calității educației și formării
profesionale prin rețele parteneriale

proiect cofinanțat din Fondul Social European prin Programul Operațional Sectorial Dezvoltarea Resurselor Umane 2007-2013

Investește în oameni !

FONDUL SOCIAL EUROPEAN

Programul Operațional Sectorial pentru Dezvoltarea Resurselor Umane 2007 – 2013

Axa prioritară 1 "Educația și formarea profesională în sprijinul creșterii economice și dezvoltării societății bazate pe cunoaștere"

Domeniul major de intervenție 1.1 "Accesul la educație și formare profesională inițială de calitate"

Contract de finanțare: POSDRU/85/1.1/S/57551

Îmbunătățirea calității educației și formării profesionale prin rețele parteneriale

POSDRU/85/1.1/S/57551

OBIECTIVELE PROIECTULUI

- **Obiectiv general:**

Îmbunătățirea sistemului de educație și formare profesională inițială, prin dezvoltarea de instrumente și metodologii pentru implementarea Cadrului Comun European de Referință pentru Asigurarea Calității în formare profesională (EQARF) în învățământul profesional și tehnic (IPT), utilizând rețele partenariale între școli

- **Obiective specifice:**

1. Dezvoltarea cadrului operațional pentru implementarea Cadrului Comun European de Referință pentru Asigurarea Calității în formare profesională (EQARF) în IPT
2. Dezvoltarea rețelelor partenariale între școli
3. Formarea actorilor cheie implicați în asigurarea calității în IPT

GRUPUL ȚINTĂ AL PROIECTULUI:

- **96 de membri ai Consiliilor de Administrație**
- **96 de membri ai Comisiilor de Evaluare și Asigurare a Calității**
- **42 inspectori cu funcții de monitorizare și control din inspectoratele școlare**

• **REZULTATE ANTICIPATE**

- o platformă electronică pentru facilitarea consultării publice privind metodologiile elaborate și a comunicării interinstituționale în cadrul rețelelor parteneriale
- o procedură de selecție a școlilor implicate în rețelele parteneriale
- 16 școli selectate ca centre de resurse pentru rețelele parteneriale
- 80 de școli selectate ca membre în rețelele parteneriale
- o analiza comparativă privind implementarea Cadrului Comun European de Referință pentru Asigurare a Calității în formarea profesională în diferite state membre UE și posibilitatea implementării în România
- 40 de persoane participante la vizite de studiu
- 150 persoane participante la 10 întâlniri consultative privind metodologia pentru implementarea EQARF în context național

- o metodologie pentru implementarea Cadrului Comun European de Referință pentru Asigurarea Calității în formarea profesională în context național
- 16 rapoarte de evaluare colegială (peer review) în urma pilotării metodologiei pentru implementarea Cadrului Comun European de Referință pentru Asigurarea Calității în formarea profesională în context național
- o metodologie pentru dezvoltarea rețelelor parteneriale în învățământul profesional și tehnic
- un program de formare profesională pentru întărirea capacității școlilor din rețelele parteneriale acreditate
- o procedură de selecție a participanților la programul de formare
- 234 persoane selectate pentru participarea la programul de formare profesională pentru implementarea rețelelor parteneriale
- 220 persoane atestate cu competențe profesionale pentru dezvoltarea rețelelor parteneriale

- 16 planuri anuale de activitate pentru rețelele parteneriale
- 3 întâlniri ale Comitetului de coordonare a fiecărei rețele parteneriale
- 96 de activități de învățare colegială - peer learning în cadrul rețelelor parteneriale
- 16 rapoarte de monitorizare internă a activității rețelelor parteneriale
- 16 rapoarte de monitorizare externă a activității rețelelor parteneriale
- 16 rapoarte de autoevaluare a activității rețelelor parteneriale
- un raport național de evaluare a activității rețelelor parteneriale
- un ghid de bune practici în dezvoltarea rețelelor parteneriale
- o strategie de implementare a Cadrului Comun European de Referință pentru Asigurarea Calității în formarea profesională în învățământul profesional și tehnic, la nivel de sistem și la nivel de furnizor, utilizând rețele parteneriale

- o propunere de ordin MECI de aprobare a strategiei de implementare a EQARF în IPT
- 2 conferințe naționale
- 8 seminarii tematice
- 1 pliant de promovare a proiectului
- 1 broșura

• Parteneri

- ARQA-VET
- Agenția Română de Asigurare a Calității în Învățământul Preuniversitar (ARACIP)
- Inspectoratul Școlar al Municipiului București
- Inspectoratul Școlar Județean Dâmbovița
- Inspectoratul Școlar Județean Brașov
- Inspectoratul Școlar Județean Galați
- Inspectoratul Școlar Județean Maramureș
- Inspectoratul Școlar Județean Suceava
- Inspectoratul Școlar Județean Timiș
- Inspectoratul Școlar Județean Vâlcea
- **INTER BUSINESS TRAVEL (IBT)**

Rețele parteneriale

- rețeaua 01 - Agricultură
- rețeaua 02 - Chimie industrială și protecția mediului
- rețeaua 03 - Comerț economic 1
- rețeaua 04 - Comerț economic 2
- rețeaua 05 - Construcții, instalații și lucrări publice
- rețeaua 06 - Electric și electromecanică 1
- rețeaua 07 - Electric și electromecanică 2
- rețeaua 08 - Electronică automatizări 1

Rețele parteneriale

- rețeaua 09 - Electronică automatizări 2
- rețeaua 10 - Industrie alimentară 1
- rețeaua 11 - Industrie alimentară 2
- rețeaua 12 - Industrie textilă și pielărie
- rețeaua 13 - Mecanică 1
- rețeaua 14 - Mecanică 2
- rețeaua 15 - Turism și alimentație
- rețeaua 16 - Silvicultură și fabricarea produselor din lemn



UNIUNEA EUROPEANA



GUVERNUL ROMÂNIEI
MINISTERUL MUNCII, FAMILIEI
SI PROTECTIEI SOCIALE
AMPOSDRU



Fondul Social European
POSDRU 2007-2013



Instrumente Structurale
2007-2013



MINISTERUL
EDUCAȚIEI
CERCETĂRII
TINERETULUI
SI SPORTULUI
OIPOSDRU



Centrul National de Dezvoltare a
Invatamantului Profesional si Tehnic

Investește în oameni !

FONDUL SOCIAL EUROPEAN

Programul Operațional Sectorial pentru Dezvoltarea Resurselor Umane 2007 – 2013

Axa prioritară 1 "Educația și formarea profesională în sprijinul creșterii economice și dezvoltării societății bazate pe cunoaștere"

Domeniul major de intervenție 1.1 "Accesul la educație și formare profesională inițială de calitate"

Contract de finanțare: POSDRU/85/1.1/S/57551



parteneriat pentru calitate

Îmbunătățirea calității educației și formării profesionale prin rețele parteneriale

proiect cofinanțat din Fondul Social European prin Programul Operațional Sectorial Dezvoltarea Resurselor Umane 2007-2013

Denumirea rețelei 14 – Mecanică 2:

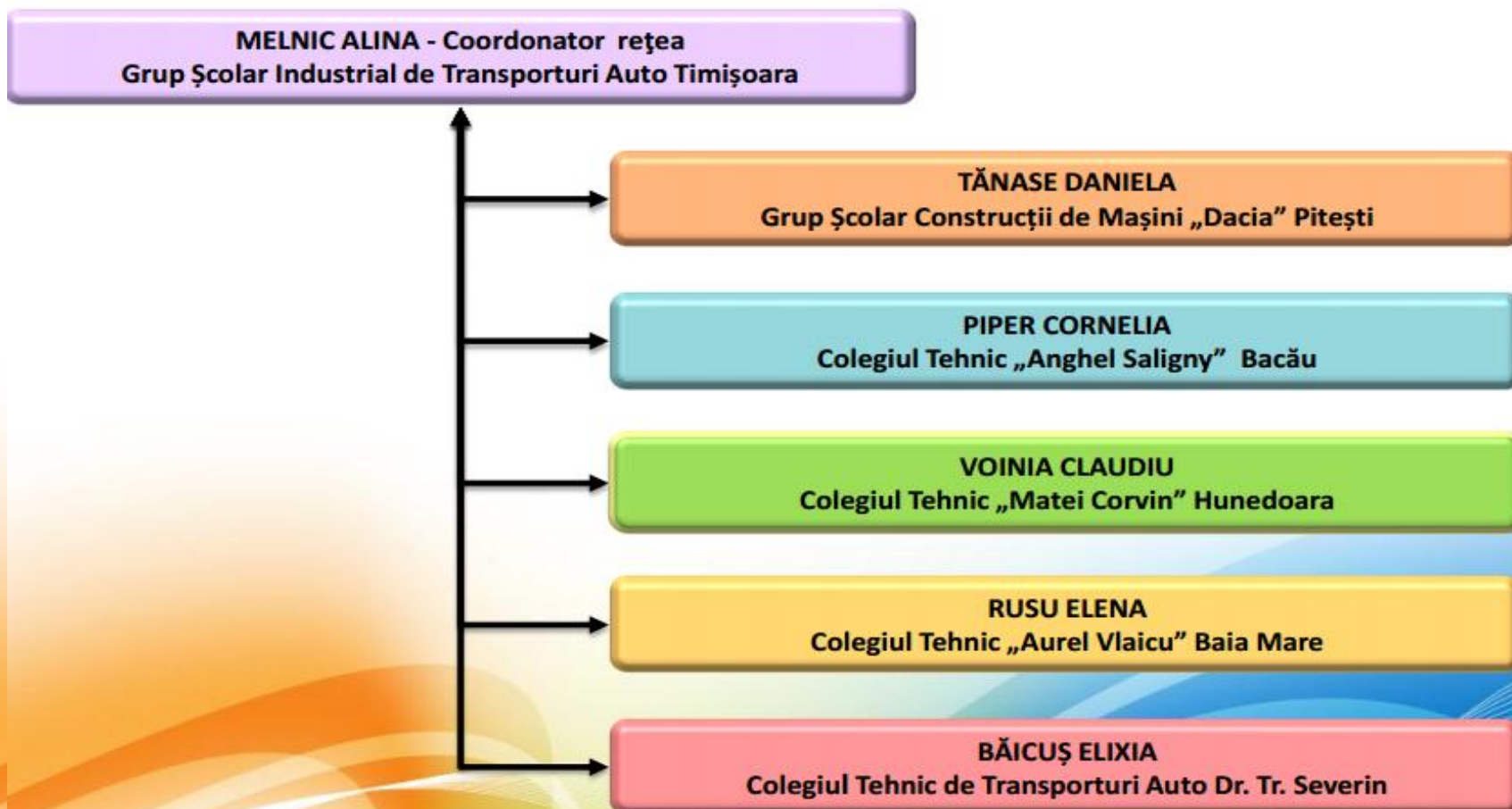
MECPART - Y

REȚEAUA 14 / MECANICĂ 2 MECPART-Y

REȚEAUA 14 / MECANICĂ 2
MECPART-Y



COMITETUL DE COORDONARE



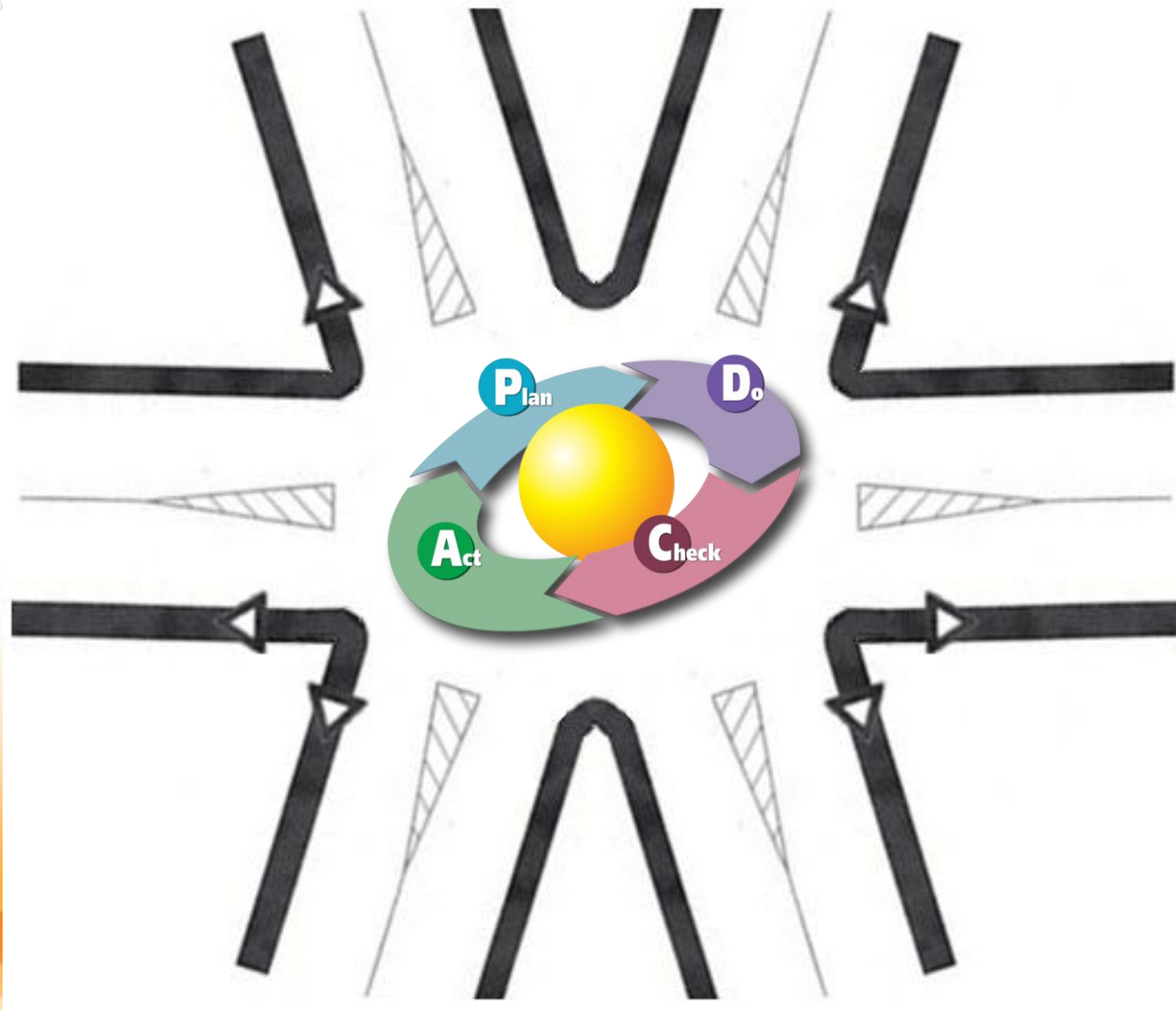
REȚEAUA 14 / MECANICĂ 2 MECPART-Y

• **Echipa de implementare**

- MELNIC ALINA – membru CA, centru de resurse, coordonator rețea
- TĂNASE DANIELA – membru CA, școala membră nr. 1
- PIPER CORNELIA – membru CA, școala membră nr. 2
- VOINIA CLAUDIU – membru CA, școala membră nr. 3
- RUS ELENA – membru CA, școala membră nr. 4
- BĂICUȘ ELIXIA – membru CA, școala membră nr. 5

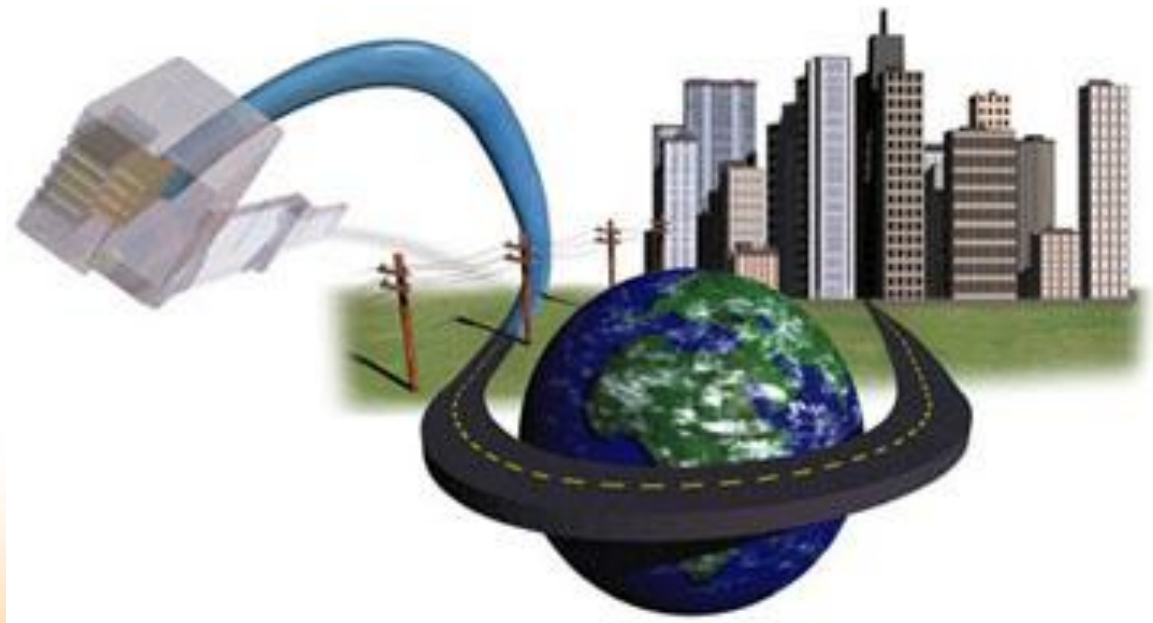
- URECHIATU VALENTINA – membru CEAC, centru de resurse, monitor intern
- MARINESCU MARIANA – membru CEAC, școala membră nr. 1
- COJOCARU IOANA-MIRELA – membru CEAC, școala membră nr. 2
- AVRAMESCU ANA – membru CEAC, școala membră nr. 3
- MARCHIȘ-MEDAN LUMINIȚA – membru CEAC, școala membră nr. 4
- SLIVILESCU MARIA – membru CEAC, școala membră nr. 5

Logo:



Viziune

*Împreună vom descoperi calea integrării socio-
profesionale a absolvenților!*



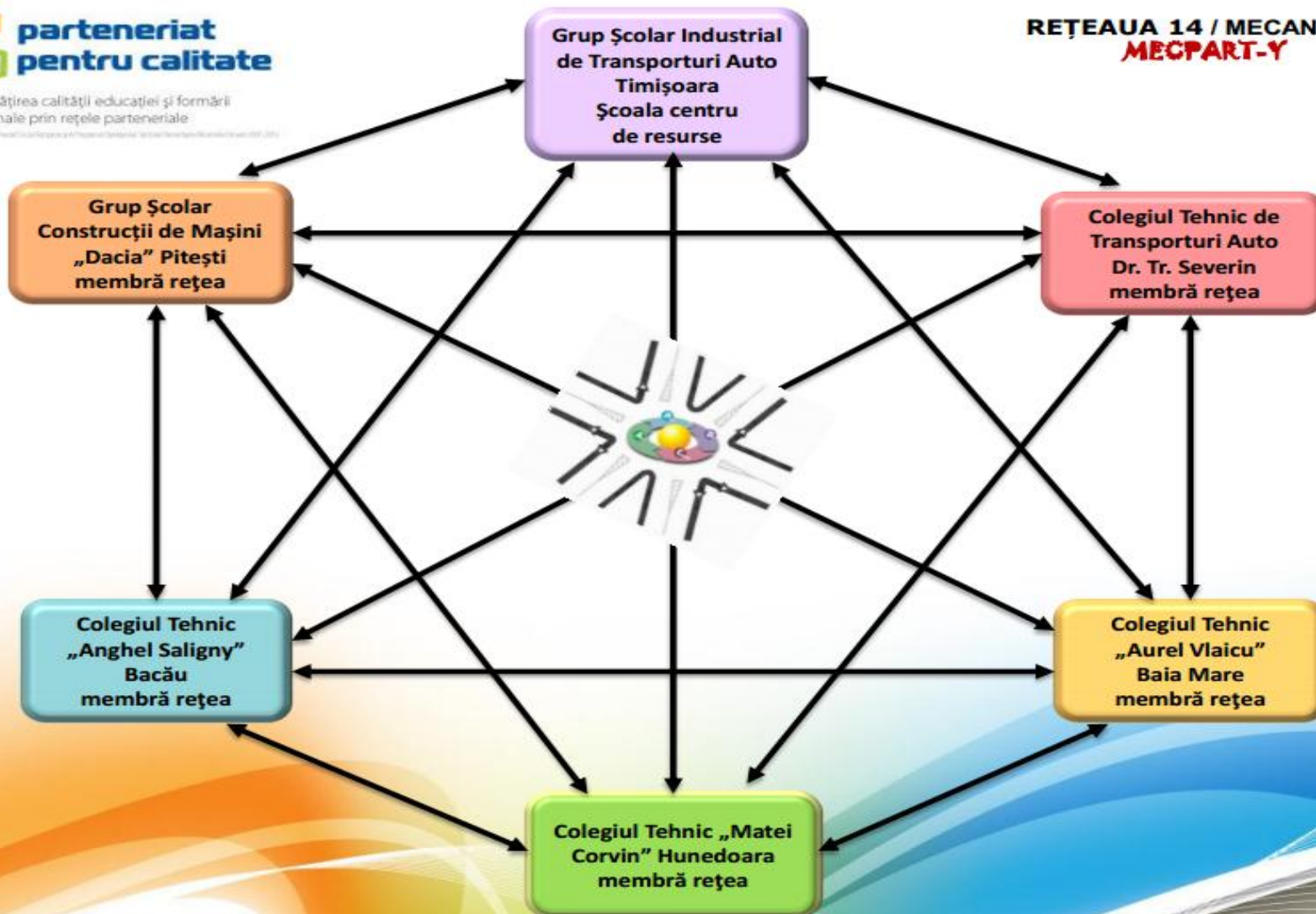
Deviza parteneriatului nostru este:

Autostrada calității trece pe la noi!

- **Misiunea** pe care ne-o asumăm în cadrul acestei rețele este:
 - să dezvoltăm un parteneriat eficient și durabil pentru îmbunătățirea calității în școlile partenere;
 - să identificăm, să dezvoltăm și să implementăm la nivelul rețelei exemple de bună practică pentru formarea profesională din domeniul de pregătire „Mecanică”;

Structura rețelei partenariale MECPART - Y

**REȚEAUA 14 / MECANICĂ 2
MECPART-Y**



Timișoara, 14 – 15 martie 2012

Dezvoltarea mecanismelor și instrumentelor de colaborare în rețea



Drobeta Turnu Severin – 5 aprilie 2012

Prezentarea de bune practici în dezvoltarea bazei materiale a atelierelor școlare



Baia Mare – 17 -18 mai 2012

Modalități de îmbunătățire a calității educației
prin cursuri de formare profesională continuă